

A Cirurgia para a doença de Parkinson

“Ouvi falar sobre a cirurgia para a DP mas, aparentemente, só é possível fazer em poucos casos muito específicos”

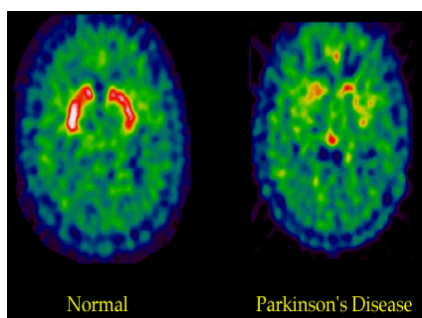
- Antes de haver medicamentos para a Doença de Parkinson (DP), as operações cirúrgicas ao cérebro eram comuns. Nem sempre eram eficazes e foram abandonadas na maior parte dos casos. Nos últimos anos foram reconhecidas as limitações do tratamento medicamentoso, e os exames de imagem cerebral, assim como as técnicas cirúrgicas, foram aperfeiçoadas. Voltou a surgir o interesse pela cirurgia na DP.

- A cirurgia só é utilizada em sujeitos cujos sintomas são muito severos e incapacitantes e em pessoas em quem a intervenção medicamentosa já não tem qualquer efeito. Proporciona uma pequena melhoria em doentes que se encontram em estadios muito avançados da doença.

- A cirurgia para a DP é feita em muito poucos hospitais especializados e há diferentes técnicas que podem ser aplicadas. Estas consistem, essencialmente, em desactivar ou estimular áreas específicas do cérebro.

- A **Palidotomia** envolve a desactivação de uma pequena área do cérebro chamada globus pallidus. Este procedimento é feito introduzindo temporariamente um pequeno eléctrodo no cérebro e depois aplicando uma pequena corrente eléctrica para desactivar as células nervosas. Pode ser eficaz em pessoas que tenham súbitas contracções musculares muito violentas associadas ao seu tratamento medicamentoso.

- A **Talamotomia** envolve a desactivação de parte do cérebro chamada tálamo. Assim como na palidotomia, um eléctrodo é temporariamente introduzido no cérebro. A Talamotomia é muito eficaz na redução do tremor, mas tem pouca influência nos outros sintomas da DP. A cirurgia nos dois lados do cérebro está associada à probabilidade do aumento dos efeitos secundários.



Doença de Parkinson Aprenda sobre a sua doença e como lidar com ela

Esta informação foi preparada por membros profissionais e leigos do Projecto Infopark

Última actualização : 07/02/04



This project is funded by the European Commission under the Fifth Framework Quality of Life Programme, Contract Number QLK6 2000-00303

▪ **Estimulação cerebral profunda** envolve a introdução permanente de um eléctrodo no globus pallidus, tálamo ou no núcleo subtalâmico. O cérebro pode então ser intermitentemente estimulado pela aplicação de uma pequena corrente eléctrica. Este procedimento inactiva temporariamente a parte estimulada do cérebro e pode parar os movimentos involuntários de tremor. Pode ser feito nos dois lados do cérebro e é facilmente removível caso existam efeitos secundários.

PARA MAIS INFORMAÇÕES

O seu médico especialista pode responder às suas questões sobre os possíveis benefícios de uma cirurgia.

A Sociedade de Doença de Parkinson (tel 020 7931 8080) também podem fornecer informação detalhada <http://www.parkinsons.org.uk>

A Associação Portuguesa de doentes com a Doença de Parkinson (APDPK) que disponibiliza uma "help line" é: 93 899 32 22, que funciona apenas para aconselhamento não médico, disponibiliza também para os seus associados folhetos informativos e revistas mensais

Livros úteis:

Doença de Parkinson: Manual Prático por Alice Levi e Joaquim Ferreira, 2003, Lidel editores. ISBN:972-757-282-0

'Parkinson's Disease: A Guide for Patient and Family', by Jacob Sage and Roger Duvoisin, published in 2001 by Lippincott, Williams and Wilkins. ISBN 0 781 729777

Doença de Parkinson: Manual Prático por Alice Levi e Joaquim Ferreira, 2003, Lidel editores. ISBN:972-757-282-0

Websites úteis:

Worldwide Education and Awareness for Movement Disorders

http://wemove.org/par/par_sur.html

Wake Forest University School of Medicine: Parkinson's index

<http://www.bgsm.edu/bgsm/surg-sci/ns/pd0.html>

Motor de busca para a saúde incluindo a Doença de Parkinson

<http://www.abcdasaude.com.br/artigo.php?153>

Esta informação foi preparada por membros profissionais e leigos do Projecto Infopark

Última actualização : 07/02/04



InfoPark



This project is funded by the European Commission under the Fifth Framework Quality of Life Programme, Contract Number QLK6 2000-00303